

**TIW COMPANY**  
Trade & Investment on the World



**TIW COMPANY**

Trade & Investment on the World

# TIW COMPANY

Trade & Investment on the World



[www.tiwcompany.com](http://www.tiwcompany.com)



# TIW COMPANY

Trade & Investment on the World



www.tiwcompany.com

TIW Company incorporates its know-how and work experience with its strong technical competencies and creates long-term relationships and added value by creating creative solutions.

The service philosophy that focuses on customer satisfaction distinguishes TIW Company from its competitors. TIW Company is today the first internationally preferred first class prefabricated building company.

TIW Company successfully carries out joint venture projects with the leading Turkish and foreign companies in the sector throughout the country and abroad.

Managerial approaches, quality philosophy, strong values, social responsibility understanding, commitment to ethical values, importance given to the environment, occupational health and safety and the exemplary behaviors it exhibits on these issues draw the sustainable growth map of TIW Company.

TIW Company will continue to build what is right and beautiful for humanity.

Trust, permanence and being a brand that is strengthened for the future is the main corporate goal of TIW Company.

#### Mission

To ensure benefiting from modernity, architecture and technology at the highest level without breaking the naturalness of the individual by respecting human beings, nature and life and in this way, to transfer our philosophy of Life Architecture to life practice without losing sight that we will set an example for the whole world.

#### Vision

TIW Company's vision is to grow and create more employment as a world-class company in national and international markets. Within this framework Tiw Company aims to be among the top three companies in the prefabricated construction sector in the world with projects realized in Turkey.

#### Success Factors

Its strategy, expert team, innovative and modernist perspective are the factors that shape all kinds of corporate actions in the activities of TIW Company.

#### Our Work Group

TIW Company, which includes expert professionals and technical people in their fields, is distinguished with its human resource quality.

#### Innovation

TIW Company is a company that respects its past, long established, strong and open to change and innovation. The company follows instantly technical and managerial innovations realized in the contracting sector it serves and adopts them to its service delivery process in the most accurate and fastest way.

TIW Company, combina su conocimiento y su experiencia laboral junto a su poder en la técnica de construcción creandoles un valor agregado con su soluciones creativas.

La filosofía de servicio se centra en la satisfacción del cliente distingue a TIW Company de sus competidores. TIW Company es una empresa líder en construcción de prefabricada y es la primer compañía elegida por los mercados internacionales.

TIW Company, conjuntamente con las principales empresas turcas y extranjeras del sector conduce con éxito proyectos nacionales e internacionales.

Enfoques gerenciales, filosofía de calidad, valores sólidos, responsabilidad social, comprensión, compromiso con valores éticos, medioambientales, salud, seguridad laboral y comportamientos ejemplares son valores que demuestran los proyectos sustentables de TIW Company.

TIW Company continuará desarrollándose pensando en lo éticamente correcto para el medio ambiente sin dejar de proporcionar belleza para quienes nos eligen. La confianza, la permanencia y el fortalecimiento hacia el futuro serán la guía para continuar siendo una marca líder, siendo este el principal objetivo corporativo de TIW Company.

#### Misión

La base de la cual es el respeto por el ser humano, la naturaleza y la vida, sin romper la particularidad del individuo para garantizar que se beneficien de la modernidad, la arquitectura y la tecnología al más alto nivel, y de esta manera, transferir nuestra filosofía de la arquitectura de la vida a la práctica de la vida.

#### Vision

La visión de Tiw Company es seguir ofreciendo servicio a sus clientes con los estándares mundiales en los mercados nacionales e internacionales. Así crecer y crear más empleo y de esta manera estar entre las primeras 3 empresas en el sector de la construcción prefabricada en el mundo.

#### Factores de éxito

Estrategia, equipo de expertos y perspectiva innovadora son los factores que configuran todo tipo de acciones corporativas en las actividades de TIW Company.

#### Nuestro grupo de trabajo

Consiste en profesionales y técnicos expertos en sus campos, distinguiéndose de esta manera por su calidad en los recursos humanos.

#### Nuestra capacidad de innovación

Tiw Company está comprometida con su pasado, arraigada, sólida y abierta a los cambios haciéndola de esta manera una empresa innovadora Siguiendo las innovaciones administrativas al instante; y adaptando de forma precisa y rápida el proceso de prestación de servicios ...

TIW Company combina en sí misma el know-how y la experiencia laboral con su poder en la técnica de construcción creando un valor agregado con sus soluciones creativas.

La filosofía de servicio se centra en la satisfacción del cliente, lo que distingue a TIW Company de sus competidores. TIW Company es hoy la primera empresa líder en construcción de prefabricada y es la primera compañía elegida por los mercados internacionales.

TIW Company exitosamente realiza proyectos conjuntos con las principales empresas turcas y extranjeras del sector en todo el país y en el extranjero.

Los enfoques gerenciales, la filosofía de calidad, los valores sólidos, la responsabilidad social, la comprensión, el compromiso con los valores éticos, medioambientales, salud, seguridad laboral y comportamientos ejemplares son valores que demuestran los proyectos sustentables de TIW Company.

TIW Company continuará desarrollándose pensando en lo éticamente correcto para el medio ambiente sin dejar de proporcionar belleza para quienes nos eligen. La confianza, la permanencia y el fortalecimiento hacia el futuro serán la guía para continuar siendo una marca líder, siendo este el principal objetivo corporativo de TIW Company.

#### Misсия

Основным для нас является уважение к человеку, природе и жизни, не разрывая связь человека с естественностью обеспечить высокий уровень использования архитектуры и технологий и таким образом передать нашу Философию Архитектуры Жизни в практику жизни, не упуская из виду то, что мы будем служить примером для всего мира.

#### Видение

Видение TIW Company заключается в том, чтобы расти и создавать больше рабочих мест в качестве компании мирового класса на национальном и международном рынках. TIW Company в этом направлении, путем реализации проектов, стремится быть в числе трех ведущих компаний, ведущих деятельность в секторе сборного строительства в Турции и во всем мире.

#### Факторы Успеха

Наша стратегия, экспертная команда, инновационная перспектива и новая точка зрения являются факторами, определяющими корпоративную деятельность TIW Company во всей своей деятельности.

#### Рабочая группа

TIW Company, отличается качеством человеческих ресурсов, в состав которых входят профессионалы и технические специалисты в своих отраслях.

#### Наша Инновационность

TIW Company - является компанией, укоренившейся в истории как надежная, открытая для перемен и новаторская. Она следит за техническими и управленческими инновациями, реализованными в подрядном секторе, который она обслуживает; В процессе предоставления услуг выбирать самый точный и быстрый способ адаптации ...



## GROUND FLOOR PLAN

LIVING ROOM/ ЗАЛ / SALA DE ESTAR

9m<sup>2</sup>

BEDROOM/ СПАЛЬНЯ / DORMITORIO

6m<sup>2</sup>

BATHROOM/ ВАННАЯ КОМНАТА / BAÑO

4m<sup>2</sup>

TERRACE/ ТЕРРАСА / TERRAZA

6m<sup>2</sup>





### GROUND FLOOR PLAN

LIVING ROOM/ ЗАЛ / SALA DE ESTAR	14m <sup>2</sup>
M.BEDROOM/СПАЛЬНЯ/DORMITORIO P.	10m <sup>2</sup>
BATHROOM/ ВАННАЯ КОМНАТА/ BAÑO	4m <sup>2</sup>
E.HALL/ ПРИХОЖАЯ / PASILLO E.	2m <sup>2</sup>
TERRACE/ТЕРРАСА/TERRAZA	5m <sup>2</sup>





## GROUND FLOOR PLAN

LIVING ROOM/ ЗАЛ / SALA DE ESTAR	19m <sup>2</sup>
M.BEDROOM/Р. СПАЛЬНЯ/DORMITORIO P.	10m <sup>2</sup>
BEDROOM/СПАЛЬНЯ/DORMITORIO	6m <sup>2</sup>
BATHROOM/ВАННАЯ КОМНАТА/BAÑO	3m <sup>2</sup>
E.HALL/ ПРИХОЖАЯ / PASILLO E.	3m <sup>2</sup>





## GROUND FLOOR PLAN

LIVING ROOM/ ЗАЛ / SALA DE ESTAR	14m <sup>2</sup>
KITCHEN/ КУХНЯ / COCINA	8m <sup>2</sup>
M.BEDROOM/СПАЛЬНЯ/DORMITORIO P.	10m <sup>2</sup>
BEDROOM/СПАЛЬНЯ/DORMITORIO	10m <sup>2</sup>
BATHROOM/ВАННАЯ КОМНАТА/BAÑO	4m <sup>2</sup>
HALL/ ПРИХОЖАЯ / PASILLO	2m <sup>2</sup>
TERRACE/ТЕРРАСА/TERRAZA	7m <sup>2</sup>







### GROUND FLOOR PLAN

LIVING ROOM/ ЗАЛ / SALA DE ESTAR	18m <sup>2</sup>
KITCHEN/ КУХНЯ / COCINA	6m <sup>2</sup>
M.BEDROOM/СПАЛЬНЯ/DORMITORIO P.	14m <sup>2</sup>
BEDROOM/СПАЛЬНЯ/DORMITORIO	10m <sup>2</sup>
BATHROOM/ВАННАЯ КОМНАТА/BAÑO	5m <sup>2</sup>
HALL/ ПРИХОЖАЯ / PASILLO	2m <sup>2</sup>
TERRACE/ТЕРРАСА/TERRAZA	7m <sup>2</sup>





## GROUND FLOOR PLAN

LIVING ROOM/ ЗАЛ / SALA DE ESTAR	22m <sup>2</sup>
KITCHEN/ КУХНЯ / COCINA	10m <sup>2</sup>
M.BEDROOM/СПАЛЬНЯ/DORMITORIO P.	14m <sup>2</sup>
BEDROOM 1/СПАЛЬНЯ 1/DORMITORIO 1	10m <sup>2</sup>
BEDROOM 2/СПАЛЬНЯ 2/DORMITORIO 2	10m <sup>2</sup>
BATHROOM/ВАННАЯ КОМНАТА/BAÑO	6m <sup>2</sup>
HALL/ ПРИХОЖАЯ / PASILLO	3m <sup>2</sup>
E.HALL/ ПРИХОЖАЯ / PASILLO E.	11m <sup>2</sup>





## GROUND FLOOR PLAN

LIVING ROOM/ ЗАЛ / SALA DE ESTAR	22m <sup>2</sup>
KITCHEN/ КУХНЯ / COCINA	10m <sup>2</sup>
M.BEDROOM/СПАЛЬНЯ/DORMITORIO P.	13m <sup>2</sup>
BEDROOM/СПАЛЬНЯ/DORMITORIO	12m <sup>2</sup>
BATHROOM/ВАННАЯ КОМНАТА/BAÑO	4m <sup>2</sup>
E.HALL/ ПРИХОЖАЯ / PASILLO E.	4m <sup>2</sup>
TERRACE/ТЕРРАСА/TERRAZA	23m <sup>2</sup>





### GROUND FLOOR PLAN

LIVING ROOM/ ЗАЛ / SALA DE ESTAR	23m <sup>2</sup>
KITCHEN/ КУХНЯ / COCINA	10m <sup>2</sup>
M.BEDROOM/СПАЛЬНЯ/DORMITORIO P.	14m <sup>2</sup>
BEDROOM/СПАЛЬНЯ/DORMITORIO	12m <sup>2</sup>
BATHROOM/ВАННАЯ КОМНАТА/BAÑO	4m <sup>2</sup>
E.HALL/ ПРИХОЖАЯ / PASILLO E.	7m <sup>2</sup>
TERRACE/ТЕРРАСА/TERRAZA	16m <sup>2</sup>





## GROUND FLOOR PLAN

LIVING ROOM/ ЗАЛ / SALA DE ESTAR	25m <sup>2</sup>
KITCHEN/ КУХНЯ / COCINA	10m <sup>2</sup>
M. BEDROOM/СПАЛЬНЯ/DORMITORIO P.	14m <sup>2</sup>
BEDROOM 1/СПАЛЬНЯ 1/DORMITORIO 1	7,5m <sup>2</sup>
BEDROOM 2/СПАЛЬНЯ 2/DORMITORIO 2	11m <sup>2</sup>
BATHROOM/ВАННАЯ КОМНАТА/BAÑO	6m <sup>2</sup>
HALL/ ПРИХОЖАЯ / PASILLO	3m <sup>2</sup>
E.HALL/ ПРИХОЖАЯ / PASILLO E.	11m <sup>2</sup>
TERRACE/ТЕРРАСА/TERRAZA	6m <sup>2</sup>





## GROUND FLOOR PLAN

LIVING ROOM/ ЗАЛ / SALA DE ESTAR	24m <sup>2</sup>
KITCHEN/ КУХНЯ / COCINA	11m <sup>2</sup>
M.BEDROOM/СПАЛЬНЯ/DORMITORIO P.	16m <sup>2</sup>
BEDROOM 1/СПАЛЬНЯ 1/DORMITORIO 1	11m <sup>2</sup>
BEDROOM 2/СПАЛЬНЯ 2/DORMITORIO 2	13m <sup>2</sup>
BATHROOM/ВАННАЯ КОМНАТА/BAÑO	5m <sup>2</sup>
HALL/ ПРИХОЖАЯ / PASILLO	7m <sup>2</sup>
E.HALL/ ПРИХОЖАЯ / PASILLO E.	6m <sup>2</sup>
TERRACE/ТЕРРАСА/TERRAZA	6m <sup>2</sup>





## GROUND FLOOR PLAN

LIVING ROOM/ ЗАЛ / SALA DE ESTAR	28m <sup>2</sup>
KITCHEN/ КУХНЯ / COCINA	14m <sup>2</sup>
M.BEDROOM/СПАЛЬНЯ/DORMITORIO P.	18m <sup>2</sup>
BEDROOM 1/СПАЛЬНЯ 1/DORMITORIO 1	10m <sup>2</sup>
BEDROOM 2/СПАЛЬНЯ 2/DORMITORIO 2	10m <sup>2</sup>
BEDROOM 3/СПАЛЬНЯ 3/DORMITORIO 3	14m <sup>2</sup>
BATHROOM 1/ВАННАЯ КОМНАТА 1/BAÑO 1	8m <sup>2</sup>
BATHROOM 2/ВАННАЯ КОМНАТА 2/BAÑO 2	4m <sup>2</sup>
HALL/ ПРИХОЖАЯ / PASILLO	7m <sup>2</sup>
E.HALL/ ПРИХОЖАЯ / PASILLO E.	10m <sup>2</sup>
TERRACE/ТЕРРАСА/TERRAZA	18m <sup>2</sup>



# HALIKARNAS 124m<sup>2</sup>

## GROUND FLOOR PLAN

LIVING ROOM/ ЗАЛ / SALA DE ESTAR	30m <sup>2</sup>
KITCHEN/ КУХНЯ / COCINA	10m <sup>2</sup>
TOILET/ ТУАЛЕТ / INODORO	3m <sup>2</sup>
E.HALL/ ПРИХОЖАЯ / PASILLO E.	12m <sup>2</sup>



## FIRST FLOOR PLAN

M.BEDROOM/М.СПАЛЬНЯ/ M.DORMITORIO	13m <sup>2</sup>
M.BATHROOM/Г.ВАННАЯ КОМНАТА/BAÑO P.	3m <sup>2</sup>
BEDROOM 1/СПАЛЬНЯ 1/DORMITORIO 1	10m <sup>2</sup>
BEDROOM 2/СПАЛЬНЯ 2/DORMITORIO 2	13m <sup>2</sup>
BATHROOM /ВАННАЯ КОМНАТА /BAÑO	6m <sup>2</sup>
HALL/ ПРИХОЖАЯ / PASILLO	4m <sup>2</sup>
BALCONY/БАЛКОН/BALCÓN	5m <sup>2</sup>





# CHAMAREL 112+12m<sup>2</sup>

## GROUND FLOOR PLAN

LIVING ROOM/ЗАЛ/ SALA DE ESTAR	25m <sup>2</sup>
BEDROOM 1/СПАЛЬНЯ 1/DORMITORIO 1	10m <sup>2</sup>
TOILET/ТУАЛЕТ / INODORO	3m <sup>2</sup>
E.HALL/ПРИХОЖАЯ / PASILLO E.	5m <sup>2</sup>
TERRACE/ТЕРРАСА/TERRAZA	6m <sup>2</sup>
TERRACE/ТЕРРАСА/TERRAZA	6m <sup>2</sup>



## FIRST FLOOR PLAN

M.BEDROOM/М.СПАЛЬНЯ/ М.DORMITORIO	14m <sup>2</sup>
BEDROOM 2/СПАЛЬНЯ 2/DORMITORIO 2	12m <sup>2</sup>
BEDROOM 3/СПАЛЬНЯ 3/DORMITORIO 3	12m <sup>2</sup>
BATHROOM/ВАННАЯ КОМНАТА/BAÑO	8m <sup>2</sup>
HALL/ПРИХОЖАЯ / PASILLO	3m <sup>2</sup>
BALCONY/БАЛКОН/BALCÓN	3m <sup>2</sup>



# RICHMOND

## 123+13m<sup>2</sup>

### GROUND FLOOR PLAN

LIVING ROOM/ЗАЛ / SALA DE ESTAR	25m <sup>2</sup>
KITCHEN/ КУХНЯ / COCINA	14m <sup>2</sup>
TOILET/ ТУАЛЕТ / INODORO	4m <sup>2</sup>
E.HALL/ ПРИХОЖАЯ / PASILLO E.	8m <sup>2</sup>
TERRACE/ТЕРРАСА/TERRAZA	13m <sup>2</sup>



### FIRST FLOOR PLAN

M.BEDROOM/М.СПАЛЬНЯ/ М.DORMITORIO	16m <sup>2</sup>
BEDROOM 1/СПАЛЬНЯ 1/DORMITORIO 1	10m <sup>2</sup>
BEDROOM 2/СПАЛЬНЯ 2/DORMITORIO 2	11m <sup>2</sup>
BATHROOM/ВАННАЯ КОМНАТА/BAÑO	6m <sup>2</sup>
HALL/ ПРИХОЖАЯ / PASILLO	4m <sup>2</sup>
BALCONY/БАЛКОН/BALCÓN	7m <sup>2</sup>



# PRAG

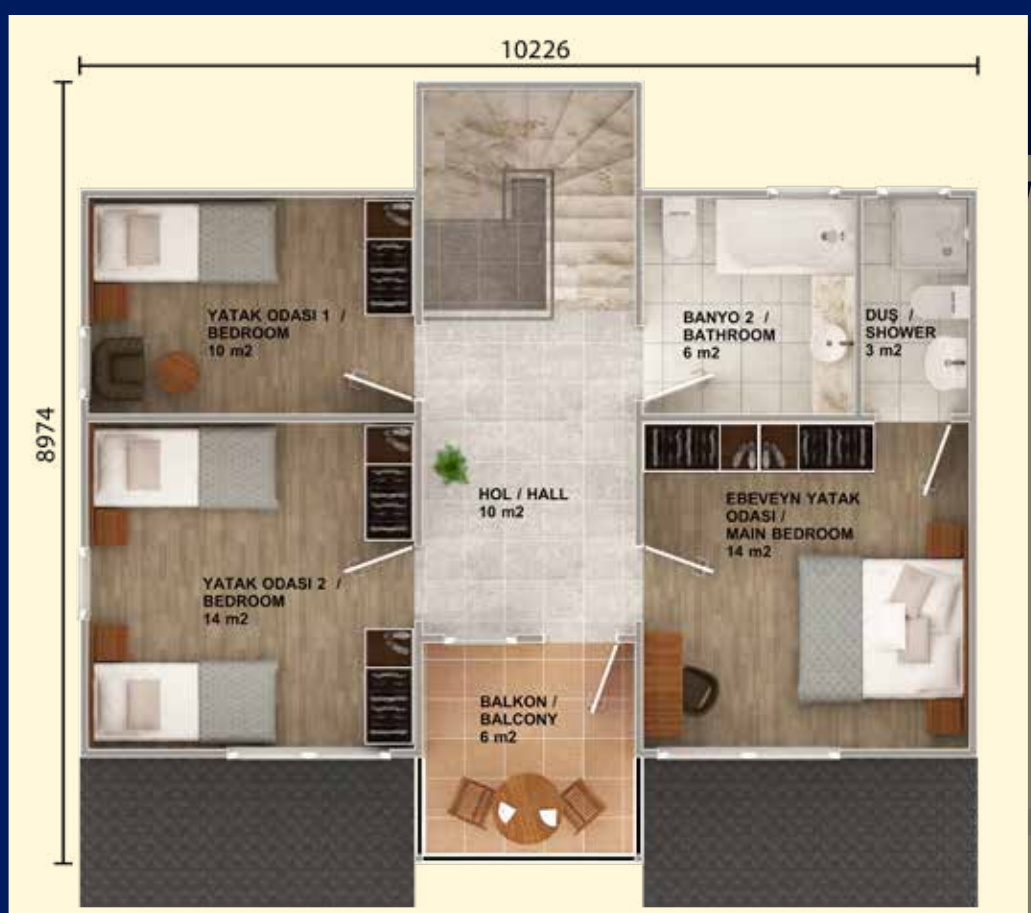
## 138+21m<sup>2</sup>

### GROUND FLOOR PLAN

LIVING ROOM/ ЗАЛ / SALA DE ESTAR	23m <sup>2</sup>
KITCHEN/ КУХНЯ / COCINA	14m <sup>2</sup>
STORE/ ХРАНИТЬ / TIENDA	3m <sup>2</sup>
BATHROOM/ ВАННАЯ КОМНАТА/ BAÑO	6m <sup>2</sup>
E.HALL/ ПРИХОЖАЯ / PASILLO E.	11m <sup>2</sup>
TERRACE/ ТЕРРАСА/ TERRAZA	18m <sup>2</sup>

### FIRST FLOOR PLAN

M.BEDROOM/ М.СПАЛЬНЯ/ М.DORMITORIO	14m <sup>2</sup>
M.BATHROOM/ Г. ВАННАЯ КОМНАТА/ BAÑO P.	3m <sup>2</sup>
BEDROOM 1/ СПАЛЬНЯ 1/ DORMITORIO 1	10m <sup>2</sup>
BEDROOM 2/ СПАЛЬНЯ 2/ DORMITORIO 2	14m <sup>2</sup>
BATHROOM/ ВАННАЯ КОМНАТА/ BAÑO	6m <sup>2</sup>
HALL/ ПРИХОЖАЯ / PASILLO	10m <sup>2</sup>
TERRACE/ ТЕРРАСА/ TERRAZA	6m <sup>2</sup>



# BUENOS AIRES

## 279+18m<sup>2</sup>



### GROUND FLOOR PLAN

LIVING ROOM/ ЗАЛ / SALA DE ESTAR	48m <sup>2</sup>
KITCHEN/ КУХНЯ / COCINA	18m <sup>2</sup>
BATHROOM/ВАННАЯ КОМНАТА/BAÑO	5,5m <sup>2</sup>
HALL/ ПРИХОЖАЯ / PASILLO	14m <sup>2</sup>
PATIO/ ВНУТРЕННИЙ ДВОРИК/PATIO	18m <sup>2</sup>



### FIRST FLOOR PLAN

M. BEDROOM/М. СПАЛЬНЯ / P. DORMITORIO	16m <sup>2</sup>
M. BATHROOM/М. ВАННАЯ КОМНАТА 1/BAÑO P	5,5m <sup>2</sup>
BEDROOM 1/СПАЛЬНЯ 1/DORMITORIO 1	14m <sup>2</sup>
BEDROOM 2/СПАЛЬНЯ 2/DORMITORIO 2	14m <sup>2</sup>
BATHROOM/ВАННАЯ КОМНАТА/BAÑO	5,5m <sup>2</sup>
HALL/ ПРИХОЖАЯ / PASILLO	12m <sup>2</sup>
TERRACE/ТЕРРАСА/TERRAZA	10m <sup>2</sup>



### SECOND FLOOR PLAN

BEDROOM 3/СПАЛЬНЯ 3/DORMITORIO 3	10,5m <sup>2</sup>
ROOM/КОМНАТА/НАВИТАЦИОН	15m <sup>2</sup>
OFFICE/ОФИС/OFICINA	10,5m <sup>2</sup>
BATHROOM/ВАННАЯ КОМНАТА/BAÑO	5,5m <sup>2</sup>
HALL/ ПРИХОЖАЯ / PASILLO	12m <sup>2</sup>
TERRACE/ТЕРРАСА/TERRAZA	15m <sup>2</sup>



# ATLANTA

## 587m<sup>2</sup>

### GROUND FLOOR PLAN

LIVING ROOM/ ЗАЛ / SALA DE ESTAR	49m <sup>2</sup>
KITCHEN/ КУХНЯ / COCINA	19m <sup>2</sup>
LAUNDRY/ПРАЧЕЧНАЯ/LAVANDERÍA	6,15m <sup>2</sup>
BATHROOM/ВАННАЯ КОМНАТА/BAÑO	4,3m <sup>2</sup>
E.HALL/ ПРИХОЖАЯ / PASILLO E.	28m <sup>2</sup>
TERRACE/ТЕРРАСА/TERRAZA	17m <sup>2</sup>
TERRACE/ТЕРРАСА/TERRAZA	27m <sup>2</sup>
GARAGE/ ГАРАЖ/ GARAJE	19m <sup>2</sup>
OFFICE/ОФИС/OFICINA	17m <sup>2</sup>

### FIRST FLOOR PLAN

M.BEDROOM/М.СПАЛЬНЯ/ M.DORMITORIO	27m <sup>2</sup>
M.BATHROOM/Г.ВАННАЯ КОМНАТА/BAÑO P.	9m <sup>2</sup>
M.CLOSET/Г. ШКАФ/ARMARIO P.	9m <sup>2</sup>
BEDROOM 1/СПАЛЬНЯ 1/DORMITORIO 1	20m <sup>2</sup>
BEDROOM 2/СПАЛЬНЯ 2/DORMITORIO 2	13m <sup>2</sup>
BEDROOM 3/СПАЛЬНЯ 3/DORMITORIO 3	16m <sup>2</sup>
BATHROOM/ВАННАЯ КОМНАТА/BAÑO	7m <sup>2</sup>
HALL/ ПРИХОЖАЯ / PASILLO	14m <sup>2</sup>
TERRACE/ТЕРРАСА/TERRAZA	22m <sup>2</sup>
TERRACE/ТЕРРАСА/TERRAZA	25m <sup>2</sup>

### SECOND FLOOR PLAN

BEDROOM 4/СПАЛЬНЯ 4/DORMITORIO 4	27m <sup>2</sup>
CLOSET 4/ШКАФ 4/ARMARIO 4	19m <sup>2</sup>
ROOM/КОМНАТА/HABITACIÓN	35m <sup>2</sup>
ROOM/КОМНАТА/HABITACIÓN	20m <sup>2</sup>
BATHROOM/ВАННАЯ КОМНАТА/BAÑO	12m <sup>2</sup>
HALL/ ПРИХОЖАЯ / PASILLO	5m <sup>2</sup>





**TIW COMPANY**

Trade & Investment on the World



**TIW COMPANY**  
Trade & Investment on the World